

# スイベル ジョイント



ホースの極端な曲げを解消し、ホースの寿命を長くします。

常用圧力は $210\text{kgf/cm}^2$ 〔 $20.6\text{MPa}$ 〕です。(最高衝撃圧力 $315\text{kgf/cm}^2$ 〔 $30.9\text{MPa}$ 〕)

流路断面を同サイズのホースの金具内径より多くとってあります。

ハウジングの摺動面を鏡面仕上げ加工をしてありますので低トルクで回転しOリングが長もちします。

エンドレスバックアップリングを使用している為、Oリングの摩耗が極端に低く、耐久性が大幅に向上しています。

一般作動油以外の流体で使用する場合はご相談下さい。

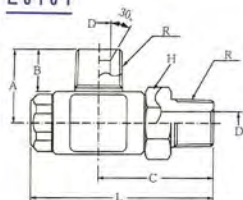
#### スイベルジョイントユニオンナットの推奨締付トルク

サイズ	04	06	08	12	16
締付トルク $\text{kgf}\cdot\text{m}$	2.5	5	6	12	14

ユニオンナットタイプのスイベルジョイントは必要以上に強く締付けるとナット及びシート面の破損の原因となります。



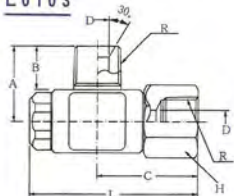
### L0101



サイズ	R	R	A	B	C	D	H	L
04	1/4	1/4	25	15.5	36	5	19	58
06	3/8	3/8	28	17	41	8	22	65
08	1/2	1/2	35.5	22	50	10.5	27	78.5
12	3/4	3/4	42	23.5	57	16	36	90.5
16	1	1	47.5	26.5	64	20.5	41	101

L0201 (ハウジングG内シート、ニップルR) もあります。

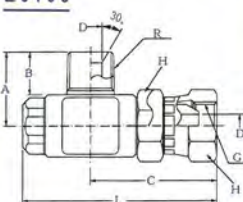
### L0103



サイズ	R	R	A	B	C	D	H	L
04	1/4	1/4	25	15.5	32	5	19	54
06	3/8	3/8	28	17	36	8	22	60
08	1/2	1/2	35.5	22	42	10.5	27	70.5
12	3/4	3/4	42	23.5	49	16	36	82.5
16	1	1	47.5	26.5	55	20.5	41	91.5

L0203 (ハウジングG内シート、ニップルR) もあります。

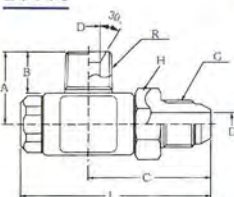
### L0105



サイズ	R	G	A	B	C	D	H	L
04	1/4	1/4	25	15.5	40	5	19	63
06	3/8	3/8	28	17	46	8	22	69
08	1/2	1/2	35.5	22	54	10.5	27	83
12	3/4	3/4	42	23.5	61	16	36	95
16	1	1	47.5	26.5	69	20.5	41	106

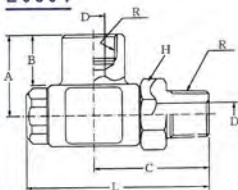
L0205 (ハウジングG内シート、ニップルユニオン) もあります。

### L0113

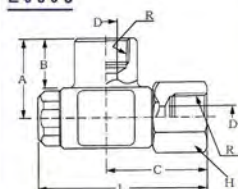


サイズ	R	G	A	B	C	D	H	L
04	1/4	1/4	25	15.5	39	5	19	59.5
06	3/8	3/8	28	17	43.5	8	22	67.5
08	1/2	1/2	35.5	22	52	10.5	27	81.5
12	3/4	3/4	42	23.5	58.5	16	36	93
16	1	1	47.5	26.5	64.5	20.5	41	102

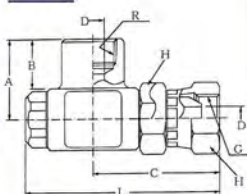
L0213 (ハウジングG内シート、ニップルR外シート) もあります。

**L0301**

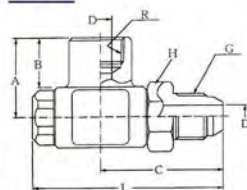
サイズ	R	R	A	B	C	D	H	L
04	1/4	1/4	25	15.5	36	5	19	58
06	3/8	3/8	28	17	41	8	22	65
08	1/2	1/2	35.5	22	50	10.5	27	78.5
12	3/4	3/4	42	23.5	57	16	36	90.5
16	1	1	47.5	26.5	64	20.5	41	101

**L0303**

サイズ	R	R	A	B	C	D	H	L
04	1/4	1/4	25	15.5	32	5	19	54
06	3/8	3/8	28	17	36	8	22	60
08	1/2	1/2	35.5	22	42	10.5	27	70.5
12	3/4	3/4	42	23.5	49	16	36	82.5
16	1	1	47.5	26.5	55	20.5	41	91.5

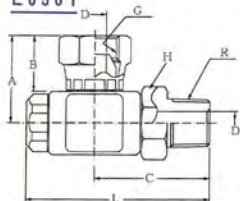
**L0305**

サイズ	R	G	A	B	C	D	H	L
04	1/4	1/4	25	15.5	40	5	19	63
06	3/8	3/8	28	17	46	8	22	69
08	1/2	1/2	35.5	22	54	10.5	27	83
12	3/4	3/4	42	23.5	61	16	36	95
16	1	1	47.5	26.5	69	20.5	41	106

**L0313**

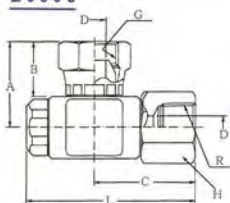
サイズ	R	G	A	B	C	D	H	L
04	1/4	1/4	25	15.5	39	5	19	59.5
06	3/8	3/8	28	17	43.5	8	22	67.5
08	1/2	1/2	35.5	22	52	10.5	27	81.5
12	3/4	3/4	42	23.5	58.5	16	36	93
16	1	1	47.5	26.5	64.5	20.5	41	102

### L0501



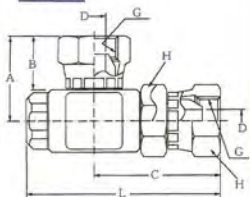
サイズ	G	R	A	B	C	D	H	L
04	1/4	1/4	27	17	36	5	19	58
06	3/8	3/8	30.5	19	41	8	22	65
08	1/2	1/2	36	22	50	10.5	27	78.5
12	3/4	3/4	43	24	57	16	36	90.5
16	1	1	48	26.5	64	20.5	41	101

### L0503



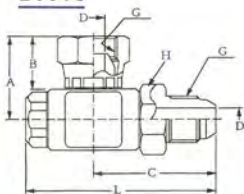
サイズ	G	R	A	B	C	D	H	L
04	1/4	1/4	27	17	32	5	19	54
06	3/8	3/8	30.5	19	36	8	22	60
08	1/2	1/2	36	22	42	10.5	27	70.5
12	3/4	3/4	43	24	49	16	36	82.5
16	1	1	48	26.5	55	20.5	41	91.5

### L0505

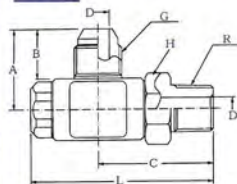


サイズ	G	G	A	B	C	D	H	L
04	1/4	1/4	27	17	40	5	19	63
06	3/8	3/8	30.5	19	46	8	22	69
08	1/2	1/2	36	22	54	10.5	27	83
12	3/4	3/4	43	24	61	16	36	95
16	1	1	48	26.5	69	20.5	41	106

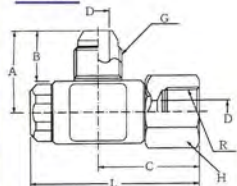
### L0513



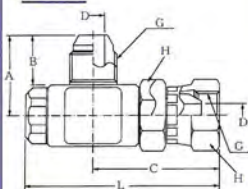
サイズ	G	G	A	B	C	D	H	L
04	1/4	1/4	27	17	39	5	19	59.5
06	3/8	3/8	30.5	19	43.5	8	22	67.5
08	1/2	1/2	36	22	52	10.5	27	81.5
12	3/4	3/4	43	24	58.5	16	36	93
16	1	1	48	26.5	64.5	20.5	41	102

**L 1301**

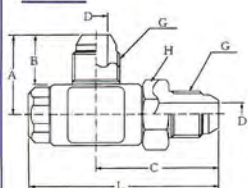
サイズ	G	R	A	B	C	D	H	L
04	1/4	1/4	23.5	14	36	5	19	58
06	3/8	3/8	28.5	17.5	41	8	22	65
08	1/2	1/2	34	20	50	10.5	27	78.5
12	3/4	3/4	40.5	22	57	16	36	90.5
16	1	1	44.5	23	64	20.5	41	101

**L 1303**

サイズ	G	R	A	B	C	D	H	L
04	1/4	1/4	23.5	14	32	5	19	54
06	3/8	3/8	28.5	17.5	36	8	22	60
08	1/2	1/2	34	20	42	10.5	27	70.5
12	3/4	3/4	40.5	22	49	16	36	82.5
16	1	1	44.5	23	55	20.5	41	91.5

**L 1305**

サイズ	G	G	A	B	C	D	H	L
04	1/4	1/4	23.5	14	40	5	19	63
06	3/8	3/8	28.5	17.5	46	8	22	69
08	1/2	1/2	34	20	54	10.5	27	83
12	3/4	3/4	40.5	22	61	16	36	95
16	1	1	44.5	23	69	20.5	41	106

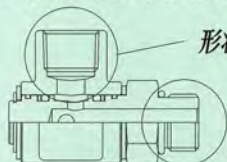
**L 1313**

サイズ	G	G	A	B	C	D	H	L
04	1/4	1/4	23.5	14	39	5	19	59.5
06	3/8	3/8	28.5	17.5	43.5	8	22	67.5
08	1/2	1/2	34	20	52	10.5	27	81.5
12	3/4	3/4	40.5	22	58.5	16	36	93
16	1	1	44.5	23	64.5	20.5	41	102

# スィベルジョイント特殊タイプ

(製品性能などは本カタログと同じです。)

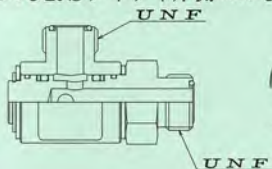
A: Oリングタイプ (シャフト側のみ)



形状は5種類 (標準型と同じ)

製作可能ネジ (PF1/4, 3/8, 1/2, 3/4, 1")  
(7/16-20U, 9/16-18U, 3/4-16U, 7/8-14U, 1-1/16-12U, 1-5/16-12U)

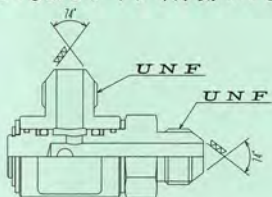
B: ORSタイプ (片側のみも可能)



製作可能ネジ

(9/16-18UNF, 11/16-16UN, 13/16-16UN,  
1-14UNS, 1-3/16-12UN, 1-7/16-12UN)

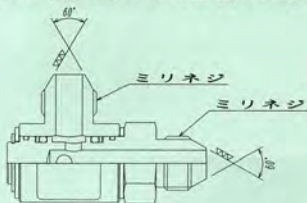
C: UNFタイプ (片側のみも可能)



製作可能ネジ

(7/16-20U, 9/16-18U, 3/4-16U,  
7/8-14U, 1-1/16-12U, 1-5/16-12U)

D: ミリネジタイプ (片側のみも可能)



製作可能ネジ

(M14P1.5, M18P1.5, M22P1.5,  
M24P1.5, M30P1.5, M33P1.5)